

SIM30A, SIM30A.ACC

Inchiostro:

NERO

Cartucce Supportate:

Lexmark

10N0016, 10N0217

Stampanti Supportate:

Lexmark Jetprinter I3, X1150, Z13, Z23e, 24, Z25, Z33, Z34, Z35, Z601, Z605;

Lexmark All-in-One X1100, X1110, X1130, X1150, X74, X75;

Precauzioni per la Vostra Sicurezza:

Non utilizzare gli accessori in dotazione se non per lo scopo per cui sono progettati (la ricarica delle cartucce) e conservali con cura in modo da poterli riutilizzare per successive ricariche. Presta attenzione a non ferirti con un ago d'iniezione o con un trapanino mentre ricarichi. Per la tua sicurezza ti consigliamo di conservare questi accessori con il loro cappuccio protettivo. Presta attenzione agli abiti e ad altri oggetti intorno a dove ricarichi perché potrebbero macchiarsi o sporcarsi durante la ricarica. Se dovessi sporcare dei vestiti lavalvi immediatamente. Se per caso ti dovessi sporcare le mani o la faccia con l'inchiostro è sufficiente lavarli con acqua e sapone e un po' alla volta sparirà. Se invece l'inchiostro viene a contatto con gli occhi devi lavarli immediatamente con abbondante acqua corrente e poi devi subito consultare il tuo medico. Non mangiare o bere l'inchiostro. Se dovesse succedere, devi consultare immediatamente il tuo medico. Tieni il refill kit lontano dalla portata dei bambini e conservalo in un luogo fresco e asciutto a temperatura ambiente (non conservarlo nel frigorifero) e conservalo al riparo dai raggi solari diretti.

Consigli generali per una buona ricarica:

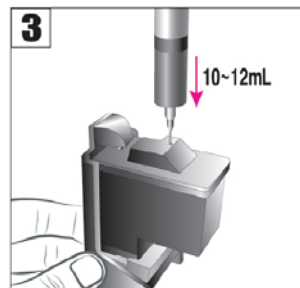
1. Tempi e metodi corretti per la ricarica

Se continui a stampare con la cartuccia esaurita o se lasci la cartuccia inutilizzata per un lungo periodo, la testina potrebbe danneggiarsi (seccarsi/"disidratarsi") e la cartuccia potrebbe diventare inutilizzabile.

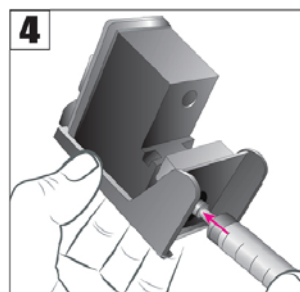
2. All'interno della cartuccia c'è una spugna. Se tu inietti troppo inchiostro o troppo velocemente, l'inchiostro potrebbe non venire assorbito correttamente e potrebbe essere difficile ottenere stampe di buona qualità a causa di perdite d'inchiostro o perché la cartuccia emette poco inchiostro.

3. Per una buona ricarica della cartuccia, ti raccomandiamo di ricaricare la cartuccia seguendo tutte le istruzioni del manuale utente e non appena la cartuccia comincia a esaurirsi.

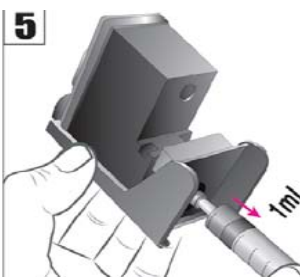
3. Inserisci l'ago nel foro e poi inietta circa 10 ml d'inchiostro **molto lentamente**. Occorre circa un minuto per iniettare l'inchiostro.



4. Infilare la siringa senz'ago profondamente nella guarnizione nella parte inferiore della refill clip.

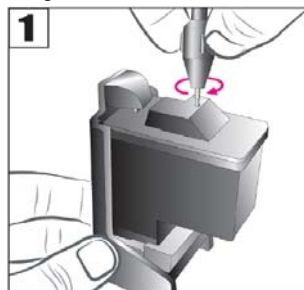


5. Aspira con la siringa fino a far uscire circa 1 ml d'inchiostro. Smonta la cartuccia dalla refill clip e puliscila su un panno-carta morbido, poi installala nella stampante ed esegui un ciclo di pulizia prima dell'uso.



Istruzioni:

1. Combina la cartuccia con la refill clip e poi utilizzando il trapanino in dotazione allarga il forellino che c'è sopra alla cartuccia come mostrato in figura.



2. Rimuovi il tappo dalla siringa, e inserisci l'ago ruotandolo in senso orario.



Misure d'emergenza da adottare se si verificano problemi dopo la ricarica:

1. Se l'inchiostro non esce dalla testina, o se la stampa contiene alcune righe bianche:

Causa: La testina è danneggiata (secca/disidratata), perché hai continuato a stampare senza che ci fosse inchiostro all'interno oppure hai lasciato la cartuccia senza inchiostro per più di un mese.

Soluzione: Metti la cartuccia su un panno-carta morbido imbevuto in acqua tiepida per almeno un'ora con gli ugelli a contatto con il panno-carta. (Se la cartuccia è rimasta inutilizzata per 2-3 mesi o più, lasciala sul panno carta anche 3 ore).

Imprimi gli ugelli della cartuccia su un panno-carta asciutto come se volessi fare dei timbri, fino a che non compare un timbro rettangolare nero grande come l'intera testina della cartuccia. Poi installa la cartuccia nella stampante ed esegui un "ciclo di pulizia della testina" prima dell'uso.

2. Se la testina perde in modo evidente e le stampe sono di cattiva qualità:

Causa: L'inchiostro non è stato assorbito correttamente dalla spugna, perché l'hai iniettato troppo velocemente o ne hai iniettato troppo.

Soluzione: Metti la cartuccia su un panno-carta asciutto per circa 20 minuti. Se la cartuccia smette di perdere completamente, installala nella stampante ed esegui un "ciclo di pulizia della testina" prima dell'uso.

Se si verificano problemi, o se la qualità di stampa è scarsa, ti suggeriamo di leggere "Risoluzione dei problemi" che trovi qui sopra. Se continui ad avere problemi nell'installazione del kit ti suggeriamo di consultare il sito www.inkmate.it o di telefonare al numero di assistenza tecnica 899.03.08.40

** Servizio di helpdesk offerto da Italcube Srl e gestito Goldline srl - Via. Costa 1/b - 61030 Montemaggiore (PU) - costo max. 0,18 € allo scatto + 1,26 € /min iva compresa - per una spesa massima di 15 € iva inc.- servizio riservato a a maggirenni **

Prodotto da:

AlphaChem Co., Ltd.

ALPHACHEM CO. LTD, #407-1, MAETAN-DONG, PALDAL-GU, SUWON-CITY, KYONGGI-DO, KOREA

Distributore per l'Italia:

sidream.com

SIDREAM S.R.L. - VIA BORSELLINO, 1/D
42019 SCANDIANO - ARCETO (RE)

Inchiostro:



Cartucce Supportate:

Lexmark 10N0026, 10N0227

Stampanti Supportate:

Lexmark Jetprinter I3, X1150, Z13, Z23e, 24, Z25, Z33, Z34, Z35, Z601, Z605;

Lexmark All-in-One X1100, X1110, X1130, X1150, X74, X75;

Precauzioni per la Vostra Sicurezza:

Non utilizzare gli accessori in dotazione se non per lo scopo per cui sono progettati (la ricarica delle cartucce) e conservali con cura in modo da poterli riutilizzare per successive ricariche. Presta attenzione a non ferirti con un ago d'iniezione o con un trapanino mentre ricarichi. Per la tua sicurezza ti consigliamo di conservare questi accessori con il loro cappuccio protettivo. Presta attenzione agli abiti e ad altri oggetti intorno a dove ricarichi perché potrebbero macchiarsi o sporcarsi durante la ricarica. Se dovessi sporcare dei vestiti lavali immediatamente. Se per caso ti dovessi sporcare le mani o la faccia con l'inchiostro è sufficiente lavarli con acqua e sapone e un po' alla volta sparirà. Se invece l'inchiostro viene a contatto con gli occhi devi lavarli immediatamente con abbondante acqua corrente e poi devi subito consultare il tuo medico. Non mangiare o bere l'inchiostro. Se dovesse succedere, devi consultare immediatamente il tuo medico. Tieni il refill kit lontano dalla portata dei bambini e conservalo in un luogo fresco e asciutto a temperatura ambiente (non conservarlo nel frigorifero) e conservalo al riparo dai raggi solari diretti.

Consigli generali per una buona ricarica:

1. Tempi e metodi corretti per la ricarica

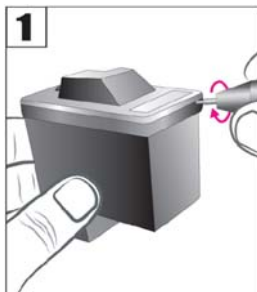
Se continui a stampare con la cartuccia esaurita o se lasci la cartuccia inutilizzata per un lungo periodo, la testina potrebbe danneggiarsi (seccarsi/"disidratarsi") e la cartuccia potrebbe diventare inutilizzabile.

2. Ricarica la quantità consigliata d'inchiostro e solo del colore che è in esaurimento a causa del normale utilizzo della cartuccia. La quantità d'inchiostro utilizzata varia in funzione di quello che si stampa e solitamente un colore si esaurisce prima degli altri. Se tu ricarichi anche gli altri colori con la quantità d'inchiostro consigliata, finirai per iniettare troppo inchiostro, causando il mescolamento dei colori e una cattiva emissione dei colori. Per questo motivo ti raccomandiamo di ricaricare solo il colore in esaurimento.

3. Per una buona ricarica della cartuccia, ti raccomandiamo di ricaricare la cartuccia seguendo tutte le istruzioni del manuale utente e non appena la cartuccia comincia a esaurirsi.

4. **Non fidarti della sequenza dei colori indicate sulla cartuccia, ma effettua la ricarica seguendo la mappa dei colori contenuta nelle nostre istruzioni. Spesso sulle etichette dei produttori l'ordine dei colori è volutamente invertito per rendere più difficili le operazioni di ricarica.**

Istruzioni:



1. Utilizzando il trapanino in dotazione stacca il cappuccio dalla cartuccia facendo leva. **Presta attenzione a non farti male con il trapanino.**

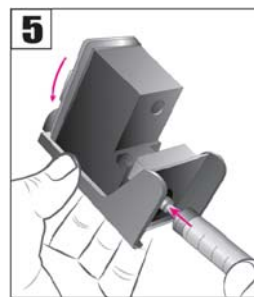
2. Rimuovi il tappo dalla siringa, e inserisci l'ago ruotandolo in senso orario.



3. Aiutandoti con la mappa dei colori qui sotto, inserisci l'ago nel serbatoio del colore che desideri ricaricare e inietta **lentamente** circa 3 ml d'inchiostro per colore.

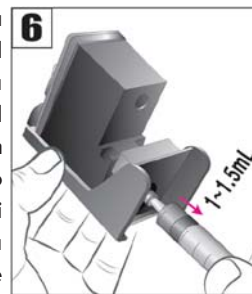


4. Collega nuovamente il cappuccio alla cartuccia e assicuralo alla cartuccia con il nastro adesivo come mostrato in figura.



5. Dopo aver inserito la cartuccia nella refill clip, inserisci la siringa profondamente nella guarnizione nella parte inferiore della cartuccia.

6. Aspira dalla guarnizione fino a far uscire circa 1,5 ml d'inchiostro. Poi smonta la cartuccia dalla refill clip e tamponala su un panno-carta morbido e assorbente. Esegui un ciclo di pulizia della stampante prima dell'uso.



Misure d'emergenza da adottare se si verificano problemi dopo la ricarica:

1. Se l'inchiostro non esce dalla testina, o se la stampa contiene alcune righe bianche:

Causa: La testina è danneggiata (secca/disidratata), perché hai continuato a stampare senza che ci fosse inchiostro all'interno oppure hai lasciato la cartuccia senza inchiostro per più di un mese.

Soluzione: Metti la cartuccia su un panno-carta morbido imbevuto in acqua tiepida per almeno un'ora con gli ugelli a contatto con il panno-carta. (Se la cartuccia è rimasta inutilizzata per 2-3 mesi o più, lasciala sul panno carta anche 3 ore). Inserisci la cartuccia nella refill clip e succhia (aspira) una piccola quantità d'inchiostro. (Vedi i punti 4/5 del manuale dell'utente). Imprimi gli ugelli della cartuccia su un panno-carta asciutto come se volessi fare dei timbri, fino a che non compare un timbro rettangolare contenente tre rettangolini dei tre colori grande come l'intera testina della cartuccia. Poi installa la cartuccia nella stampante ed esegui un "ciclo di pulizia della testina" prima dell'uso.

2. Se la testina perde in modo evidente e in fase di stampa i colori non sono fedeli:

Causa: I colori si sono mischiati all'interno della cartuccia o l'inchiostro non è stato assorbito correttamente dalla spugna all'interno della cartuccia, perché ne hai iniettato troppo o troppo velocemente.

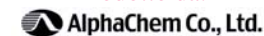
Soluzione: Inserisci la cartuccia nella clip refill ed aspira una piccola quantità d'inchiostro. (Vedi i punti 5/6 del manuale dell'utente). Metti la cartuccia su un panno-carta asciutto per circa 20 minuti. Se la cartuccia smette di perdere completamente, installala nella stampante ed esegui un "ciclo di pulizia della testina" prima dell'uso.

Avvertenza: se l'inchiostro è fuoriuscito e i colori si sono già mischiati, è difficile rimediare. Quindi, presta particolare attenzione a iniettare la quantità d'inchiostro consigliata lentamente.

Se si verificano problemi, o se la qualità di stampa è scarsa, ti suggeriamo di leggere "Risoluzione dei problemi" che trovi qui sopra. Se continui ad avere problemi nell'installazione del kit ti suggeriamo di consultare il sito www.inkmate.it o di telefonare al numero di assistenza tecnica 899.03.08.40

** Servizio di helpdesk offerto da Italcube Srl e gestito Goldline srl - Via. Costa 1/b - 61030 Montemaggiore (PU) - costo max. 0,18 € allo scatto + 1,26 € /min iva compresa - per una spesa massima di 15 € iva inc.- servizio riservato a a maggirenni **

Prodotto da:



ALPHACHEM CO. LTD, #407-1, MAETAN-DONG, PALDAL-GU, SUWON-CITY, KYONGGI-DO, KOREA

Distributore per l'Italia:



SIDREAM S.R.L. - VIA BORSELLINO, 1/D 42019 SCANDIANO - ARCETO (RE)