

**Inchiostro:**



**Cartucce Supportate:**

HP C4836, C4837, C4838, C4840, C4841, C4842, C4843, C4844

**Stampanti Supportate:**

HP Business Inkjet 1100, 2200, 2200se, 2200xi, 2230, 2250, 2250tn, 2280, 2280tn, 2600, 2600dn, 3000, 3000dtn, 3000n;

HP CP 1700, 1700d, 1700ps;

HP Professional Inkjet 2000c, 2000cn, 2000cse, 2000cxi, 2500c, 2500c+, 2500cm, 2500cse, 2500cxi

**Precauzioni per la Vostra Sicurezza:**

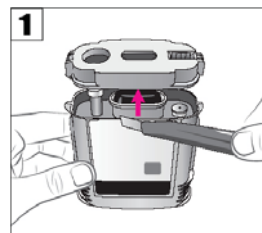
Non utilizzare gli accessori in dotazione se non per lo scopo per cui sono progettati (la ricarica delle cartucce) e conservarli con cura in modo da poterli riutilizzare per successive ricariche. Presta attenzione a non ferirti con un ago d'iniezione o con un trapanino mentre ricarichi. Per la tua sicurezza ti consigliamo di conservare questi accessori con il loro cappuccio protettivo. Presta attenzione agli abiti e ad altri oggetti intorno a dove ricarichi perché potrebbero macchiarsi o sporcarsi durante la ricarica. Se dovessi sporcare dei vestiti lavali immediatamente. Se per caso ti dovessi sporcare le mani o la faccia con l'inchiostro è sufficiente lavarli con acqua e sapone e un po' alla volta sparirà. Se invece l'inchiostro viene a contatto con gli occhi devi lavarli immediatamente con abbondante acqua corrente e poi devi subito consultare il tuo medico. Non mangiare o bere l'inchiostro. Se dovesse succedere, devi consultare immediatamente il tuo medico. Tieni il refill kit lontano dalla portata dei bambini e conservalo in un luogo fresco e asciutto a temperatura ambiente (non conservarlo nel frigorifero) e conservalo al riparo dai raggi solari diretti.

**Consigli generali per una buona ricarica:**

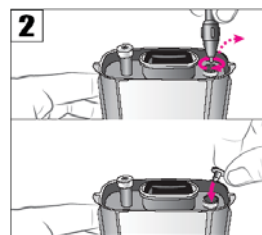
1. Ricordati di ricaricare la cartuccia appena finita: se continui a stampare con la cartuccia esaurita o se lasci la cartuccia inutilizzata per un lungo periodo, la testina potrebbe danneggiarsi (seccarsi/"disidratarsi") e la testina potrebbe diventare inutilizzabile.
2. L'inchiostro è contenuto all'interno della cartuccia in un sacchetto e il buon funzionamento dipende dalla pressione interna che deve essere corretta. Se viene iniettato troppo inchiostro o se la pressione interna è instabile, potresti avere difficoltà a ottenere stampe di buona qualità a causa di perdite d'inchiostro o perché esce poco inchiostro dalla testina. **Le quantità di inchiostro indicate nel manuale utente si riferiscono a una cartuccia completamente vuota, pertanto se ricarichi una cartuccia non completamente scarica devi adattare le quantità di conseguenza.**

**Istruzioni:**

1. Come mostrato in figura, taglia l'adesivo che c'è tra il corpo e il coperchio della cartuccia con un oggetto affilato come ad esempio un cutter **e rimuovi il coperchio, prestando attenzione a non ferirti con il cutter.**



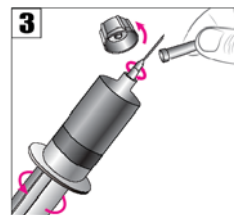
2. Come mostrato in figura utilizzando il trapanino in dotazione **rimuovi la pallina di plastica**, poi **chiudi il foro d'iniezione** con il tappino di gomma in dotazione.



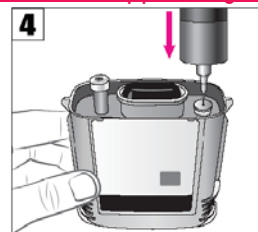
3. Rimuovi il tappo dalla siringa, e inserisci l'ago ruotandolo in senso orario.

**Quantità d'inchiostro massima per la ricarica:**

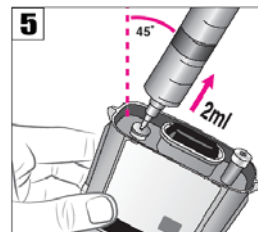
Nero alta capacità: 40ml  
 Nero normale: 20ml  
 Cartucce a colori: 20ml



4. Inserisci l'ago con molta cura al centro del tappino di gomma giallo e premi il pistone molto lentamente per effettuare la ricarica. Sfila la siringa **prestando la massima attenzione a non rimuovere il tappino di gomma giallo.**



5. Inserisci la siringa piccola al centro del tappino di gomma giallo, inclinala a 45 gradi come mostrato in figura e poi aspira fino a far uscire circa 2 ml d'inchiostro. Infine sfilala siringa piccola.



6. Rimonta il coperchio sulla cartuccia e poi installala nuovamente nella stampante. Esegui un ciclo di pulizia o due prima dell'uso.



**Misure d'emergenza da adottare se si verificano problemi dopo la ricarica:**

1. Dopo aver ricaricato la cartuccia, la stampante continua a non funzionare, visualizzando il messaggio "cartuccia vuota" oppure lampeggia il led rosso:  
 Esegui questa procedura per disattivare le "comunicazioni bidirezionali". Quindi installa la cartuccia nella stampante per utilizzarla. Da menu [Start] scegli -> [Esegui] e poi scrivi nella riga di comando "HPRCGF09" -> clicca su [Continua] -> e poi dalla finestra disattiva "comunicazioni bidirezionali (B)" -> clicca su OK e riavvia il computer.
2. La cartuccia è scaduta, la stampante si rifiuta di stampare e la luce rossa continua a lampeggiare:  
 Se la cartuccia è scaduta, la stampante non la riconoscerà. In questo caso, tu non puoi continuare a usare questa cartuccia indipendentemente dalla quantità di inchiostro che c'è ancora all'interno e sarà necessario sostituirla.  
**Avvertenza:** se installi una nuova cartuccia nella stampante, abilita le "comunicazioni bidirezionali (B)" seguendo la procedura illustrata nel punto 1 qui sopra. Esegui questa operazione per permettere alla stampante di riconoscere la nuova cartuccia.
3. Le stampe ottenute sono di cattiva qualità:  
 Appoggia la cartuccia su un piano, togli il coperchio e utilizzando la siringa piccola fora la cartuccia nella gomma sul lato opposto rispetto a dove l'hai ricaricata. Premi a fondo la gomma nera al centro della cartuccia con il pollice, e mentre tieni premuto aspira fino a raggiungere l'altezza di 2 ml della siringa. Poi sfilala siringa dalla cartuccia e infine togli il pollice dalla gomma nera. Dopo aver ricollegato il coperchio al corpo della cartuccia, installa la cartuccia nella stampante e infine lancia un "ciclo di pulizia della testina" prima dell'uso.

Se si verificano problemi, o se la qualità di stampa è scarsa, ti suggeriamo di leggere "Risoluzione dei problemi" che trovi qui sopra. Se continui ad avere problemi nell'installazione del kit ti suggeriamo di consultare il sito [www.inkmate.it](http://www.inkmate.it) o di telefonare al numero di assistenza tecnica 899.03.08.40  
 \*\* Servizio di helpdesk offerto da Italcube Srl e gestito Goldline srl - Via. Costa 1/b - 61030 Montemaggiore (PU) - costo max. 0,18 € allo scatto + 1,26 € /min iva compresa - per una spesa massima di 15 € iva inc.- servizio riservato a a maggirenni \*\*

**Prodotto da:**



ALPHACHEM CO. LTD, #407-1, MAETAN-DONG, PALDAL-GU, SUWON-CITY, KYONGGI-DO, KOREA

Distributore per l'Italia:



SIDREAM S.R.L. - VIA BORSELLINO, 1/D  
 42019 SCANDIANO - ARCETO (RE)