

REFILL KIT **ink-mate**

HIM800A/D, HIM 40A/C/M/Y,
HIM800D.ACC

Inchiostro:

NERO

Cartucce Supportate:

HP 51645A, 51645D, 51645G, C6615D,
C6615G

Stampanti Supportate:

HP DeskJet 710c, 720c, 722c, 810c, 815c,
816c, 820cxi, 825c, 840c, 843c, 845c, 850c,
870cxi, 880c, 890c, 895cxi, 916c, 920c,
930c, 930cm, 940c, 950c, 959c, 960c, 970cxi,
980cxi, 990cm, 990cxi, 995c, 1100c, 1120c,
1125c, 1220c, 1600c, 3816, 3820, 6120,
6122, 6127, 9300;

HP DesignJet 700, 750c, 750c plus, 755cm;

HP OfficeJet Pro 1150c, 1170c, 1175c, 5110,
G55, G85, G95, K60, K80, R45, R65, T45,
T65, V40, V45;

HP PhotoSmart 1000, 1100, 1115, 1215,
1218, 1315;

HP Color Copier 290;

HP Fax 1220;

HP PSC 500, 750, 950

Precauzioni per la Vostra Sicurezza:

Non utilizzare gli accessori in dotazione se non per lo scopo per cui sono progettati (la ricarica delle cartucce) e conservarli con cura in modo da poterli riutilizzare per successive ricariche. Presta attenzione a non ferirti con un ago d'iniezione o con un trapanino mentre ricarichi. Per la tua sicurezza ti consigliamo di conservare questi accessori con il loro cappuccio protettivo. Presta attenzione agli abiti e ad altri oggetti intorno a dove ricarichi perché potrebbero macchiarsi o sporcarsi durante la ricarica. Se dovessi sporcare dei vestiti lavi immediatamente. Se per caso ti dovessi sporcare le mani o la faccia con l'inchiostro è sufficiente lavarli con acqua e sapone e un po' alla volta sparirà. Se invece l'inchiostro viene a contatto con gli occhi devi lavarli immediatamente con abbondante acqua corrente e poi devi subito consultare il tuo medico. Non mangiare o bere l'inchiostro. Se dovesse succedere, devi consultare immediatamente il tuo medico. Tieni il refill kit lontano dalla portata dei bambini e conservalo in un luogo fresco e asciutto a temperatura ambiente (non conservarlo nel frigorifero) e conservalo al riparo dai raggi solari diretti.

Consigli generali per una buona ricarica:

1. Tempi e metodi corretti per la ricarica

Se continui a stampare con la cartuccia esaurita o se lasci la cartuccia inutilizzata per un lungo periodo, la testina potrebbe danneggiarsi (seccarsi/"disidratarsi") e la cartuccia potrebbe diventare inutilizzabile.

2. Quando la qualità di stampa comincia a deteriorarsi a causa della mancanza d'inchiostro dopo il normale utilizzo, ricarica con la quantità d'inchiostro consigliata.

L'inchiostro è contenuto in un sacchetto d'alluminio all'interno della cartuccia e il buon funzionamento dipende dalla pressione interna che deve essere corretta. Se viene iniettato troppo inchiostro o se la pressione interna è instabile, potrebbe essere difficile ottenere stampe di buona qualità a causa di perdite d'inchiostro o perché la cartuccia emette poco inchiostro.

3. Per una buona ricarica della cartuccia, ti raccomandiamo di ricaricare la cartuccia seguendo tutte le istruzioni del manuale utente e non appena la cartuccia comincia a esaurirsi.

Istruzioni:

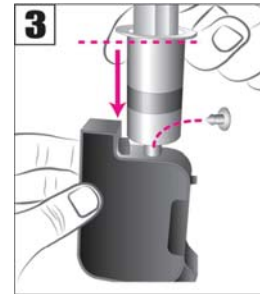
1. Rimuovi la pellicola nera nella parte bassa della cartuccia. Spingi la sfera all'interno della cartuccia aiutandoti con la parte inferiore della refill clip.



2. Rimuovi il tappo dalla siringa, e inserisci l'ago ruotandolo in senso orario



3. Usa il pistoncino a corredo per inserire 30ml di inchiostro. Usa il tappo in gomma che trovi nella confezione per sigillare il foro.



4. Dopo aver ricaricato inserisci la cartuccia nella refill clip, come mostrato in figura e, inserisci la siringa piccola senz'ago nell'imboccatura.



5. Sistema la cartuccia con la testina verso l'alto e aspira lentamente circa 1-2 ml di inchiostro.



6. Rimuovi la cartuccia dalla refill clip. Pulisci la testina tamponandola su di un pannello di carta.



Misure d'emergenza da adottare se si verificano problemi dopo la ricarica:

1. Se l'inchiostro non esce dalla testina, o se la stampa contiene alcune righe bianche:

Causa: La testina è danneggiata (secca/disidratata), perché hai continuato a stampare senza che ci fosse inchiostro all'interno oppure hai lasciato la cartuccia senza inchiostro per più di un mese.

Soluzione: Metti la cartuccia su un panno-carta morbido imbevuto in acqua tiepida per almeno un'ora con gli ugelli a contatto con il panno-carta. (Se la cartuccia è rimasta inutilizzata per 2-3 mesi o più, lasciala sul panno carta anche 3 ore.) Inserisci la cartuccia nella clip refill e succhia circa 1 ml d'inchiostro tenendo la cartuccia con la testina rivolta verso il basso. Imprimi gli ugelli della cartuccia su un panno-carta asciutto come se volessi fare dei timbri, fino a che non compaiono due rettangoli neri lunghi come l'intera testina della cartuccia. Poi installa la cartuccia nella stampante ed esegui un "ciclo di pulizia della testina" prima dell'uso.

2. Se la testina perde in modo evidente e le stampe sono di cattiva qualità:

Causa: Perché hai iniettato più inchiostro della quantità consigliata o la pressione interna della cartuccia è instabile.

Soluzione: Inserisci la cartuccia nella clip refill ed esegui la calibrazione della pressione e succhia (aspira) una piccola quantità d'inchiostro tenendo la testina rivolta verso l'alto (Vedi il punto 6 del manuale dell'utente.) Se la cartuccia smette di perdere completamente, installala nella stampante ed esegui un "ciclo di pulizia della testina" prima dell'uso.

Se si verificano problemi, o se la qualità di stampa è scarsa, ti suggeriamo di leggere "Risoluzione dei problemi" che trovi qui sopra. Se continui ad avere problemi nell'installazione del kit ti suggeriamo di consultare il sito www.inkmate.it o di telefonare al numero di assistenza tecnica 899.03.08.40
** Servizio di helpdesk offerto da Italcube Srl e gestito Goldline srl
- Via. Costa 1/b - 61030 Montemaggiore (PU) - costo max. 0,18 € allo scatto + 1,26 € /min iva compresa - per una spesa massima di 15 € iva inc.- servizio riservato a a maggirenni **

Prodotto da:

AlphaChem Co., Ltd.

ALPHACHEM CO. LTD, #407-1, MAETAN-DONG, PALDAL-GU,
SUWON-CITY, KYONGGI-DO, KOREA

Distributore per l'Italia:

sidream.com

SIDREAM S.R.L. - VIA BORSELLINO, 1/D
42019 SCANDIANO - ARCETO (RE)

HIM800C, HIM800P,
HIM800P.ACC

Inchiostro:



Cartucce Supportate:

HP 51641, C1823A, C1823D, C1823G,
C6578A, C6578D, C6625D

Stampanti Supportate:

HP DeskJet 710c, 720c, 722c, 810c, 816c,
820cxi, 825c, 840c, 843c, 845c, 850c, 870cxi,
880c, 890c, 895cxi, 916c, 920c, 930c, 930cm,
940c, 950c, 959c, 960c, 970cxi, 980cxi,
990cm, 990cxi, 995c, 1100c, 1120c, 1125c,
1220c, 3816, 3820, 5110, 6120, 6122,
6127, 9300;

HP OfficeJet Pro 1150c, 1170c, 1175c, G55,
G85, G95, K60, K80, R45, R65, T45, T65,
V40, V45;

HP PSC 500, 750, 950;

HP PhotoSmart 1000, 1100, 1115, 1215,
1218, 1315;

HP Color Copier 290;

HP Fax 1220

Precauzioni per la Vostra Sicurezza:

Non utilizzare gli accessori in dotazione se non per lo scopo per cui sono progettati (la ricarica delle cartucce) e conservarli con cura in modo da poterli riutilizzare per successive ricariche. Presta attenzione a non ferirti con un ago d'iniezione o con un trapanino mentre ricarichi. Per la tua sicurezza ti consigliamo di conservare questi accessori con il loro cappuccio protettivo. Presta attenzione agli abiti e ad altri oggetti intorno a dove ricarichi perché potrebbero macchiarsi o sporcarsi durante la ricarica. Se dovessi sporcare dei vestiti lavali immediatamente. Se per caso ti dovessi sporcare le mani o la faccia con l'inchiostro è sufficiente lavarli con acqua e sapone e un po' alla volta sparirà. Se invece l'inchiostro viene a contatto con gli occhi devi lavarli immediatamente con abbondante acqua corrente e poi devi subito consultare il tuo medico. Non mangiare o bere l'inchiostro. Se dovesse succedere, devi consultare immediatamente il tuo medico. Tieni il refill kit lontano dalla portata dei bambini e conservalo in un luogo fresco e asciutto a temperatura ambiente (non conservarlo nel frigorifero) e conservalo al riparo dai raggi solari diretti.

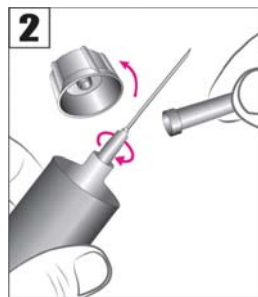
Consigli generali per una buona ricarica:

1. Tempi e metodi corretti per la ricarica
Se continui a stampare con la cartuccia esaurita o se lasci la cartuccia inutilizzata per un lungo periodo, la testina potrebbe danneggiarsi (seccarsi/"disidratarsi") e la cartuccia potrebbe diventare inutilizzabile.
2. Ricarica la quantità consigliata d'inchiostro e solo del colore che è in esaurimento a causa del normale utilizzo della cartuccia. La quantità d'inchiostro utilizzata varia in funzione di quello che si stampa e solitamente un colore si esaurisce prima degli altri. Se tu ricarichi anche gli altri colori con la quantità d'inchiostro consigliata, finirai per iniettare troppo inchiostro, causando il mescolamento dei colori e una cattiva emissione dei colori. Per questo motivo ti raccomandiamo di ricaricare solo il colore in esaurimento.
4. Per una buona ricarica della cartuccia, ti raccomandiamo di ricaricare la cartuccia seguendo tutte le istruzioni del manuale utente e non appena la cartuccia comincia a esaurirsi.
5. Non fidarti della sequenza dei colori indicate sulla cartuccia, ma effettua la ricarica seguendo la mappa dei colori contenuta nelle nostre istruzioni. Spesso sulle etichette dei produttori l'ordine dei colori è volutamente invertito per rendere più difficili le operazioni di ricarica.

Istruzioni:

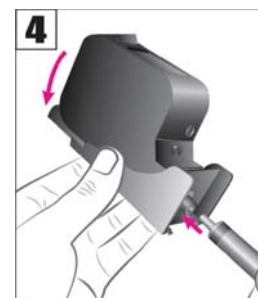


1. Utilizza il punteruolo fornito per inserire i tappi all'interno della cartuccia.

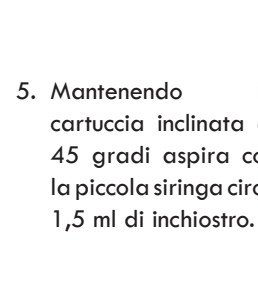


2. Rimuovi il tappo dalla siringa, e inserisci l'ago ruotandolo in senso orario.

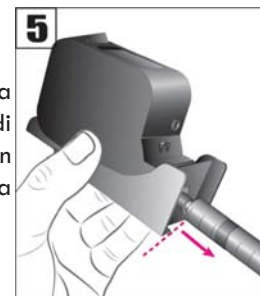
3. Usa il pistoncino a corredo per inserire 10ml di inchiostro. Controllare esattamente nella figura l'esatta posizione dei colori.



4. Dopo aver ricaricato inserisci la cartuccia nella refill clip, come mostrato in figura e, inserisci la siringa piccola senz'ago nell'imboccatura.



5. Mantenendo la cartuccia inclinata di 45 gradi aspira con la piccola siringa circa 1,5 ml di inchiostro.



6. Rimuovi la cartuccia dalla refill clip. Pulisci la testina tamponandola su di un pannello di carta.

Misure d'emergenza da adottare se si verificano problemi dopo la ricarica:

1. Se l'inchiostro non esce dalla testina, o se la stampa contiene alcune righe bianche:
Causa: La testina è danneggiata (secca/disidratata), perché hai continuato a stampare senza che ci fosse inchiostro all'interno oppure hai lasciato la cartuccia senza inchiostro per più di un mese.
Soluzione: Metti la cartuccia su un panno-carta morbido imbevuto in acqua tiepida per almeno un'ora con gli ugelli a contatto con il panno-carta. (Se la cartuccia è rimasta inutilizzata per 2-3 mesi o più, lasciala sul panno carta anche 3 ore). Inserisci la cartuccia nella refill clip e succhia (aspira) una piccola quantità d'inchiostro. (Vedi i punti 4/5 del manuale dell'utente). Imprimi gli ugelli della cartuccia su un panno-carta asciutto come se volessi fare dei timbri, fino a che non compare un timbro rettangolare contenente tre rettangolini dei tre colori grande come l'intera testina della cartuccia. Poi installa la cartuccia nella stampante ed esegui un "ciclo di pulizia della testina" prima dell'uso.
2. Se la testina perde in modo evidente e in fase di stampa i colori non sono fedeli:
Causa: I colori si sono mischiati all'interno della cartuccia o l'inchiostro non è stato assorbito correttamente dalla spugna all'interno della cartuccia, perché ne hai iniettato troppo o troppo velocemente.
Soluzione: Inserisci la cartuccia nella clip refill ed aspira una piccola quantità d'inchiostro. (Vedi i punti 4/5 del manuale dell'utente). Metti la cartuccia su un panno-carta asciutto per circa 20 minuti. Se la cartuccia smette di perdere completamente, installala nella stampante ed esegui un "ciclo di pulizia della testina" prima dell'uso.

Avvertenza: se l'inchiostro è fuoriuscito e i colori si sono già mischiati, è difficile rimediare. Quindi, presta particolare attenzione a iniettare la quantità d'inchiostro consigliata lentamente.

Se si verificano problemi, o se la qualità di stampa è scarsa, ti suggeriamo di leggere "Risoluzione dei problemi" che trovi qui sopra. Se continui ad avere problemi nell'installazione del kit ti suggeriamo di consultare il sito www.inkmate.it o di telefonare al numero di assistenza tecnica 899.03.08.40
** Servizio di helpdesk offerto da Italcube Srl e gestito Goldline srl - Via. Costa 1/b - 61030 Montemaggiore (PU) - costo max. 0,18 € allo scatto + 1,26 € /min iva compresa - per una spesa massima di 15 € iva inc.- servizio riservato a a maggirenni **

Prodotto da:



ALPHACHEM CO. LTD, #407-1, MAETAN-DONG, PALDAL-GU,
SUWON-CITY, KYONGGI-DO, KOREA

Distributore per l'Italia:



SIDREAM S.R.L. - VIA BORSELLINO, 1/D
42019 SCANDIANO - ARCETO (RE)