

**Inchiostro:**



**Cartucce Supportate:**

Epson S89, S93, S108, S110, S187, S189, S191, S193, T01, T03, T05, T07, T08, T09, T13, T14, T15, T16, T17, T18, T19, T20, T26, T27, T28, T29, T36, T37, T40, T41, T50, T51, T52, T53

**Stampanti Supportate:**

Epson Stylus Color 400, 440, 460, 480, 480sxu, 500, 580, 600, 640, 660, 670, 680, 800, 850, 860, 880, 900, 980, C20, C40, C42, C44, C60, C62;

Epson Stylus Photo EX, 700, 750, 790, 810, 830, 870, 875, 890, 895, 900, 915, 925, 1200, 1270, 1270S, 1290, 2000P;

Epson Stylus CX3200

**Precauzioni per la Vostra Sicurezza:**

Non utilizzare gli accessori in dotazione se non per lo scopo per cui sono progettati (la ricarica delle cartucce) e conservarli con cura in modo da poterli riutilizzare per successive ricariche. Presta attenzione a non ferirti con un ago d'iniezione o con un trapanino mentre ricarichi. Per la tua sicurezza ti consigliamo di conservare questi accessori con il loro cappuccio protettivo. Presta attenzione agli abiti e ad altri oggetti intorno a dove ricarichi perché potrebbero macchiarsi o sporcarsi durante la ricarica. Se dovessi sporcare dei vestiti lavali immediatamente. Se per caso ti dovessi sporcare le mani o la faccia con l'inchiostro è sufficiente lavarli con acqua e sapone e un po' alla volta sparirà. Se invece l'inchiostro viene a contatto con gli occhi devi lavarli immediatamente con abbondante acqua corrente e poi devi subito consultare il tuo medico. Non mangiare o bere l'inchiostro. Se dovesse succedere, devi consultare immediatamente il tuo medico. Tieni il refill kit lontano dalla portata dei bambini e conservalo in un luogo fresco e asciutto a temperatura ambiente (non conservarlo nel frigorifero) e conservalo al riparo dai raggi solari diretti.

Se si verificano problemi, o se la qualità di stampa è scarsa, ti suggeriamo di leggere "Risoluzione dei problemi" che trovi qui sopra. Se continui ad avere problemi nell'installazione del kit ti suggeriamo di consultare il sito [www.inkmate.it](http://www.inkmate.it) o di telefonare al numero di assistenza tecnica 899.03.08.40

\*\* Servizio di helpdesk offerto da Italcube Srl e gestito Goldline srl - Via. Costa 1/b - 61030 Montemaggiore (PU) - costo max. 0,18 € allo scatto + 1,26 € /min iva compresa - per una spesa massima di 1.5 € iva inc. - servizio riservato a a maggirenni \*\*

**Consigli generali per una buona ricarica:**

1. Tempi e metodi corretti per la ricarica: se continui a stampare con la cartuccia esaurita o se lasci la cartuccia inutilizzata per un lungo periodo, la testina potrebbe danneggiarsi (seccarsi/"disidratarsi") e la cartuccia potrebbe diventare inutilizzabile.
2. Ricarica la quantità consigliata d'inchiostro e solo del colore che è in esaurimento a causa del normale utilizzo della cartuccia. La quantità d'inchiostro utilizzata varia in funzione di quello che si stampa e solitamente un colore si esaurisce prima degli altri. Se tu ricarichi anche gli altri colori con la quantità d'inchiostro consigliata, finirai per iniettare troppo inchiostro, causando il mescolamento dei colori e una cattiva emissione dei colori. **Per questo motivo raccomandiamo di ricaricare solo il colore in esaurimento.**
3. Per una buona ricarica della cartuccia, ti raccomandiamo di ricaricare la cartuccia seguendo tutte le istruzioni del manuale utente e non appena la cartuccia comincia a esaurirsi. Non fidarti della sequenza dei colori indicate sulla cartuccia, ma effettua la ricarica seguendo la mappa dei colori contenuta nelle nostre istruzioni. **Spesso sulle etichette dei produttori l'ordine dei colori è volutamente invertito per rendere più difficili le operazioni di ricarica.**

**Ricarica cartucce non Intellidge (modelli in nero)**



1. Dopo aver rimosso la cartuccia dalla stampante applica del nastro adesivo nella parte inferiore della cartuccia chiudendo con cura lo scarico dell'inchiostro.

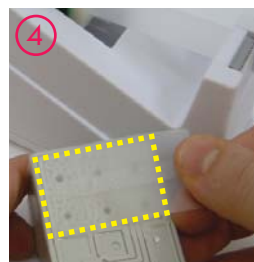


2. Rimuovi la pellicola adesiva sopra la cartuccia.



3. Inietta la giusta quantità d'inchiostro indicata nella tabella a destra. Utilizza il foro centrale di ogni serbatoio per la ricarica, con la siringa rivolta verso il lato interno della cartuccia.

Per effettuare la ricarica dei colori consulta lo schema a destra.



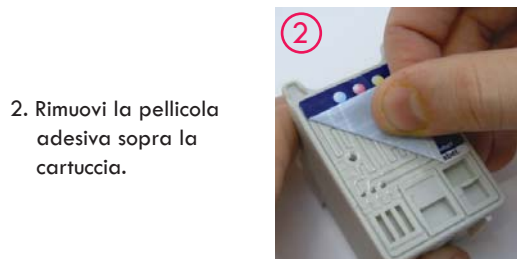
4. Chiudi la parte superiore della cartuccia (come da tratteggio) con il nastro adesivo. Rimuovi il nastro adesivo applicato a inizio ricarica.

Se la cartuccia perdesse inchiostro attendi che smetta prima di installarla nuovamente. Se invece non uscisse inchiostro batti la cartuccia su un piano rigido fino a fare uscire qualche goccia d'inchiostro di tutti i colori.

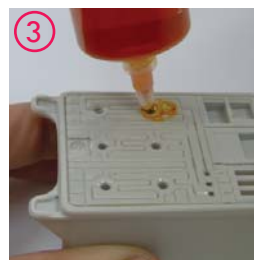
**Ricarica cartucce Intellidge (modelli in rosso)**



1. Dopo aver rimosso la cartuccia dalla stampante applica del nastro adesivo nella parte inferiore della cartuccia chiudendo con cura lo scarico dell'inchiostro.



2. Rimuovi la pellicola adesiva sopra la cartuccia.



3. Utilizza il foro centrale di ogni serbatoio per la ricarica, con la siringa rivolta verso il lato interno della cartuccia. Inietta inchiostro lentamente finché l'inchiostro non esce o dalla valvola di carico dell'aria o dal foro da cui stiamo ricaricando. Quindi tira leggermente indietro lo stantuffo della siringa fino a fare scomparire l'inchiostro fuoriuscito.

Per effettuare la ricarica dei colori consulta lo schema a destra.

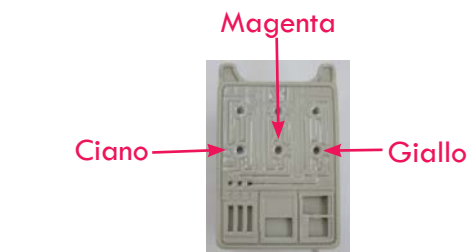
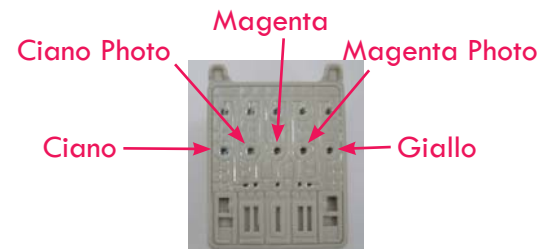


4. Chiudi accuratamente i fori praticati con un pezzo di nastro adesivo, poi toglì l'adesivo applicato al punto 1. Se possibile lascia riposare la cartuccia 24 ore prima di stampare.

**ATTENZIONE: al termine della procedura di ricarica sarà necessario resettare il chip utilizzando l'articolo EIM RESET**

**Quantità d'inchiostro indicative consigliate:**

Cartuccia nero	10 ml
Cartuccia colore	7 ml x colore
Cartuccia foto	5 ml x colore



TUTTI I MARCHI APPARTENGONO AI RISPETTIVI PROPRIETARI E SONO CITATI SOLO PER INDICARE LA COMPATIBILITÀ DEI NOSTRI REFILL KIT AI MEDESIMI. INK-MATE È UN MARCHIO REGISTRATO DI PROPRIETÀ DI ALPHACHEM CO.

Prodotto da:



ALPHACHEM CO. LTD, #407-1, MAETAN-DONG, PALDAL-GU, SUWON-CITY, KYONGGI-DO, KOREA

Distributore per l'Italia:



SIDREAM S.R.L. - VIA BORSELLINO, 1/D 42019 SCANDIANO - ARCETO (RE)

**Inchiostro:**



**Cartucce Supportate:**

Epson T331, T332, T334, T335, T336, T481, T482, T483, T484, T485, T486, T551, T552, T553, T554

**Stampanti Supportate:**

Epson Stylus Photo 950, R200, R220, R240, R300, R320, R340, RX420, RX425, RX500, RX520, RX600, RX620, RX640

**Precauzioni per la Vostra Sicurezza:**

Non utilizzare gli accessori in dotazione se non per lo scopo per cui sono progettati (la ricarica delle cartucce) e conservarli con cura in modo da poterli riutilizzare per successive ricariche. Presta attenzione a non ferirti con un ago d'iniezione o con un trapanino mentre ricarichi. Per la tua sicurezza ti consigliamo di conservare questi accessori con il loro cappuccio protettivo. Presta attenzione agli abiti e ad altri oggetti intorno a dove ricarichi perché potrebbero macchiarsi o sporcarsi durante la ricarica. Se dovessi sporcare dei vestiti lavali immediatamente. Se per caso ti dovessi sporcare le mani o la faccia con l'inchiostro è sufficiente lavarli con acqua e sapone e un po' alla volta sparirà. Se invece l'inchiostro viene a contatto con gli occhi devi lavarli immediatamente con abbondante acqua corrente e poi devi subito consultare il tuo medico. Non mangiare o bere l'inchiostro. Se dovesse succedere, devi consultare immediatamente il tuo medico. Tieni il refill kit lontano dalla portata dei bambini e conservalo in un luogo fresco e asciutto a temperatura ambiente (non conservarlo nel frigorifero) e conservalo al riparo dai raggi solari diretti.

Se si verificano problemi, o se la qualità di stampa è scarsa, ti suggeriamo di leggere "Risoluzione dei problemi" che trovi qui sopra. Se continui ad avere problemi nell'installazione del kit ti suggeriamo di consultare il sito [www.inkmate.it](http://www.inkmate.it) o di telefonare al numero di assistenza tecnica 899.03.08.40  
 \*\* Servizio di helpdesk offerto da Italcube Srl e gestito Goldline srl - Via. Costa 1/b - 61030 Montemaggiore (PU) - costo max. 0,18 € allo scatto + 1,26 € /min iva compresa - per una spesa massima di 1.5 € iva inc.- servizio riservato a a maggirenni \*\*

**Consigli generali per una buona ricarica:**

1. Tempi e metodi corretti per la ricarica: se continui a stampare con la cartuccia esaurita o se lasci la cartuccia inutilizzata per un lungo periodo, la testina potrebbe danneggiarsi (seccarsi/"disidratarsi") e la cartuccia potrebbe diventare inutilizzabile.
2. Ricarica la quantità consigliata d'inchiostro e solo del colore che è in esaurimento a causa del normale utilizzo della cartuccia. La quantità d'inchiostro utilizzata varia in funzione di quello che si stampa e solitamente un colore si esaurisce prima degli altri. Se tu ricarichi anche gli altri colori con la quantità d'inchiostro consigliata, finirai per iniettare troppo inchiostro, causando il mescolamento dei colori e una cattiva emissione dei colori. **Per questo motivo raccomandiamo di ricaricare solo il colore in esaurimento.**
3. Per una buona ricarica della cartuccia, ti raccomandiamo di ricaricare la cartuccia seguendo tutte le istruzioni del manuale utente e non appena la cartuccia comincia a esaurirsi. Non fidarti della sequenza dei colori indicate sulla cartuccia, ma effettua la ricarica seguendo la mappa dei colori contenuta nelle nostre istruzioni. **Spesso sulle etichette dei produttori l'ordine dei colori è volutamente invertito per rendere più difficili le operazioni di ricarica.**

**Ricarica Stylus Photo 950**



1. Solleva l'adesivo che si trova vicino al foro d'uscita dell'inchiostro e poi taglialo con il cutter senza danneggiare la parte laterale dell'etichetta. Il foro da cui effettueremo la ricarica è quello più vicino al condotto d'uscita dell'inchiostro.



2. Inserisci l'ago nel punto più centrale possibile all'interno del foro che avevi individuato al punto 1 forando con l'ago la plastica termosaldata a protezione del serbatoio. Inietta 8 ml d'inchiostro.



3. Spingi con forza progressiva il tappino verde all'interno della cartuccia fino a farlo entrare completamente. Se avessi difficoltà con il tappino puoi utilizzare le vite in dotazione anche se questa soluzione è sconsigliata.

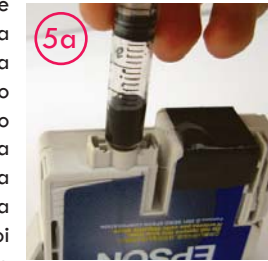


4. Puoi rinforzare la chiusura del tappino con del nastro isolante da elettricista come mostrato in figura.

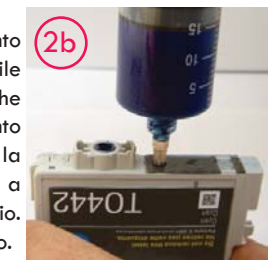
5. Soltanto se la tua stampante facesse delle righe bianche smonta la cartuccia dalla stampante e dal foro di uscita dell'inchiostro utilizzando la siringa piccola senz'ago aspira fino a fare uscire circa 1 ml d'inchiostro. Poi installala nuovamente e prova di nuovo.



2. Inserisci l'ago nel punto più centrale possibile all'interno del foro che avevi individuato al punto 1 forando con l'ago la plastica termosaldata a protezione del serbatoio. Inietta 6 ml d'inchiostro.



1. Individua il foro per effettuare la ricarica che si intravede vicino al condotto d'uscita dell'inchiostro.



4. Puoi rinforzare la chiusura del tappino con del nastro isolante da elettricista come mostrato in figura.

Non dimenticare di resettare il chip prima di reinserire la cartuccia nella stampante con il kit EIM RESET (fornito a parte).



**ATTENZIONE: al termine della procedura di ricarica sarà necessario resettare il chip utilizzando l'articolo EIM RESET**

TUTTI I MARCHI APPARTENGONO AI RISPETTIVI PROPRIETARI E SONO CITATI SOLO PER INDICARE LA COMPATIBILITA' DEI NOSTRI REFILL KIT AI MEDESIMI. INK-MATE E' UN MARCHIO REGISTRATO DI PROPRIETA' DI ALPHACHEM CO.

Prodotto da:  
**AlphaChem Co., Ltd.**  
 ALPHACHEM CO. LTD, #407-1, MAETAN-DONG, PALDAL-GU, SUWON-CITY, KYONGGI-DO, KOREA  
 Distributore per l'Italia:  
**sidream.com**  
 SIDREAM S.R.L. - VIA BORSELLINO, 1/D  
 42019 SCANDIANO - ARCETO (RE)