

CIM021A, CIM024A

Inchiostro:

NERO

Cartucce Supportate:

BC-01, BC-02, BX-1, BX-2, BCI-10, BCI-21Bk, BCI-24Bk

Stampanti Supportate:

Canon BJC 50, 55, 70, 80, 85, 150, 200, 210, 220, 240, 250, 255, 600, 610, 620, 1000, 2000, 2100, 4000, 4100, 4200, 4300, 4400, 4550, 4650, 5000, 5100;

Canon S 100, 200, 200x, 300, 330Photo;

Canon i 320, 450, 470d;

Canon SmartBase MP C190, C200, 360, 370, 390;

Canon Multipass C20, C30, C50, C80;

Canon PIXMA iP1000, iP1500, iP2000, MP110, MP130;

Precauzioni per la Vostra Sicurezza:

Non utilizzare gli accessori in dotazione se non per lo scopo per cui sono progettati (la ricarica delle cartucce) e conservarli con cura in modo da poterli riutilizzare per successive ricariche. Presta attenzione a non ferirti con un ago d'iniezione o con un trapanino mentre ricarichi. Per la tua sicurezza ti consigliamo di conservare questi accessori con il loro cappuccio protettivo. Presta attenzione agli abiti e ad altri oggetti intorno a dove ricarichi perché potrebbero macchiarsi o sporcarsi durante la ricarica. Se dovessi sporcare dei vestiti lavalvi immediatamente. Se per caso ti dovessi sporcare le mani o la faccia con l'inchiostro è sufficiente lavarli con acqua e sapone e un po' alla volta sparirà. Se invece l'inchiostro viene a contatto con gli occhi devi lavarli immediatamente con abbondante acqua corrente e poi devi subito consultare il tuo medico. Non mangiare o bere l'inchiostro. Se dovesse succedere, devi consultare immediatamente il tuo medico. Tieni il refill kit lontano dalla portata dei bambini e conservalo in un luogo fresco e asciutto a temperatura ambiente (non conservarlo nel frigorifero) e conservalo al riparo dai raggi solari diretti.

Consigli generali per una buona ricarica:

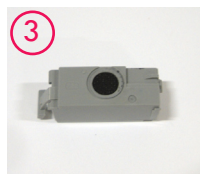
1. Tempi e metodi corretti per la ricarica: se continui a stampare con la cartuccia esaurita o se lasci la cartuccia inutilizzata per un lungo periodo, la testina potrebbe danneggiarsi (seccarsi/"disidratarsi") e la cartuccia potrebbe diventare inutilizzabile.
2. Ricarica la quantità consigliata d'inchiostro e solo del colore che è in esaurimento a causa del normale utilizzo della cartuccia. La quantità d'inchiostro utilizzata varia in funzione di quello che si stampa e solitamente un colore si esaurisce prima degli altri. Se tu ricarichi anche gli altri colori con la quantità d'inchiostro consigliata, finirai per iniettare troppo inchiostro, causando il mescolamento dei colori e una cattiva emissione dei colori. *Per questo motivo raccomandiamo di ricaricare solo il colore in esaurimento.*
3. Per una buona ricarica della cartuccia, ti raccomandiamo di ricaricare la cartuccia seguendo tutte le istruzioni del manuale utente e non appena la cartuccia comincia a esaurirsi. Non fidarti della sequenza dei colori indicate sulla cartuccia, ma effettua la ricarica seguendo la mappa dei colori contenuta nelle nostre istruzioni. *Spesso sulle etichette dei produttori l'ordine dei colori è volutamente invertito per rendere più difficili le operazioni di ricarica.*

Istruzioni BCI-10, BCI-11Bk:



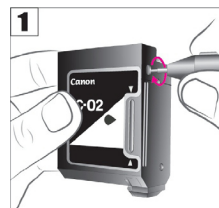
1. Rimuovi la cartuccia da ricaricare dalla relativa testina.

2. **BCI-10:** inietta lentamente circa 7ml d'inchiostro.
BCI-11Bk: inietta lentamente circa 3ml d'inchiostro.



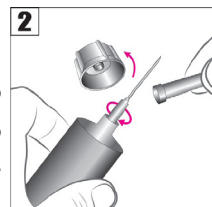
3. Lascia riposare la cartuccia 15 minuti circa dopo la ricarica, affinché l'inchiostro si distribuisca uniformemente nella cartuccia.

Istruzioni BCI-01, BCI-02:



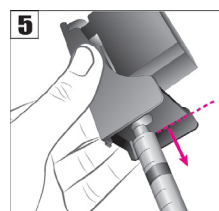
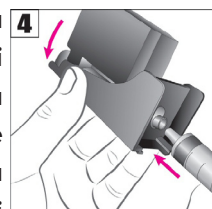
1. Aiutandoti con il punteruolo in dotazione rimuovi il tappo come mostrato in figura.

2. Togli il tappo dalla siringa ed assemblala con il pistoncino a corredo avvitandolo in senso orario, installa anche l'ago facendo molta attenzione.



3. Inserisci delicatamente la siringa all'interno della cartuccia ed inietta lentamente circa 20ml di inchiostro quindi rimuovi la siringa.

4. Dopo aver ricaricato, inserisci la cartuccia nella refill clip e poi la siringa piccola nella guarnizione mantenendo la cartuccia inclinata di 45 gradi circa.



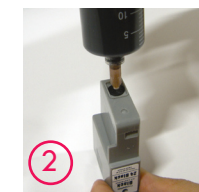
5. Aspira circa 1-1,5 ml di inchiostro. Estrai la cartuccia dalla clip e tamponala su di un panno carta per eliminare l'inchiostro superfluo.

Istruzioni BCI-21Bk, BCI-24Bk:

1. Rimuovi la tanica del colore dal suo alloggiamento cartuccia.



2. Inietta circa 6ml d'inchiostro.



3. Lasciare riposare la cartuccia in questa posizione per circa 15 minuti prima di rimontarla.



Se si verificano problemi dopo la ricarica, o se la qualità di stampa è scarsa, ti suggeriamo di contattare il tuo rivenditore locale tramite il sito www.inkmate.it

TUTTI I MARCHI APPARTENGONO AI RISPETTIVI PROPRIETARI E SONO CITATI SOLO PER INDICARE LA COMPATIBILITA' DEI NOSTRI REFILL KIT AI MEDESIMI. INK-MATE E' UN MARCHIO REGISTRATO DI PROPRIETA' DI ALPHACHEM CO.

Prodotto da:

AlphaChem Co., Ltd.

ALPHACHEM CO. LTD, #407-1, MAETAN-DONG, PALDAL-GU, SUWON-CITY, KYONGGI-DO, KOREA

Distributore per l'Italia:

sidream.com

SIDREAM S.R.L. - VIA BORSELLINO, 1/D
42019 SCANDIANO - ARCETO (RE)
TEL. +39 0522 171 95

CIM021C, CIM024C

Inchiostro:



Cartucce Supportate:

BC-05, BCI-11C, BCI-21C, BCI-24C

Stampanti Supportate:

Canon BJC 50, 55, 70, 80, 85, 150, 200, 210, 220, 240, 250, 255, 600, 610, 620, 1000, 2000, 2100, 4000, 4100, 4200, 4300, 4400, 4550, 4650, 5000, 5100;

Canon S 100, 200, 200x, 300, 330Photo;

Canon i 320, 450, 470d;

Canon SmartBase MP C190, C200, 360, 370, 390;

Canon Multipass C20, C30, C50, C80;

Canon PIXMA iP1000, iP1500, iP2000, MP110, MP130;

Precauzioni per la Vostra Sicurezza:

Non utilizzare gli accessori in dotazione se non per lo scopo per cui sono progettati (la ricarica delle cartucce) e conservarli con cura in modo da poterli riutilizzare per successive ricariche. Presta attenzione a non ferirti con un ago d'iniezione o con un trapanino mentre ricarichi. Per la tua sicurezza ti consigliamo di conservare questi accessori con il loro cappuccio protettivo. Presta attenzione agli abiti e ad altri oggetti intorno a dove ricarichi perché potrebbero macchiarsi o sporcarsi durante la ricarica. Se dovessi sporcare dei vestiti lavali immediatamente. Se per caso ti dovessi sporcare le mani o la faccia con l'inchiostro è sufficiente lavarli con acqua e sapone e un po' alla volta sparirà. Se invece l'inchiostro viene a contatto con gli occhi devi lavarli immediatamente con abbondante acqua corrente e poi devi subito consultare il tuo medico. Non mangiare o bere l'inchiostro. Se dovesse succedere, devi consultare immediatamente il tuo medico. Tieni il refill kit lontano dalla portata dei bambini e conservalo in un luogo fresco e asciutto a temperatura ambiente (non conservarlo nel frigorifero) e conservalo al riparo dai raggi solari diretti.

Consigli generali per una buona ricarica:

1. Tempi e metodi corretti per la ricarica: se continui a stampare con la cartuccia esaurita o se lasci la cartuccia inutilizzata per un lungo periodo, la testina potrebbe danneggiarsi (seccarsi/"disidratarsi") e la cartuccia potrebbe diventare inutilizzabile.
2. Ricarica la quantità consigliata d'inchiostro e solo del colore che è in esaurimento a causa del normale utilizzo della cartuccia. La quantità d'inchiostro utilizzata varia in funzione di quello che si stampa e solitamente un colore si esaurisce prima degli altri. Se tu ricarichi anche gli altri colori con la quantità d'inchiostro consigliata, finirai per iniettare troppo inchiostro, causando il mescolamento dei colori e una cattiva emissione dei colori. **Per questo motivo raccomandiamo di ricaricare solo il colore in esaurimento.**
3. Per una buona ricarica della cartuccia, ti raccomandiamo di ricaricare la cartuccia seguendo tutte le istruzioni del manuale utente e non appena la cartuccia comincia a esaurirsi.
4. Non fidarti della sequenza dei colori indicate sulla cartuccia, ma effettua la ricarica seguendo la mappa dei colori contenuta nelle nostre istruzioni. **Spesso sulle etichette dei produttori l'ordine dei colori è volutamente invertito per rendere più difficili le operazioni di ricarica.**

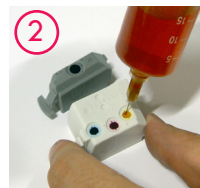
Se si verificano problemi dopo la ricarica, o se la qualità di stampa è scarsa, ti suggeriamo di contattare il tuo rivenditore locale tramite il sito web www.inkmate.it

Istruzioni BCI-11C:



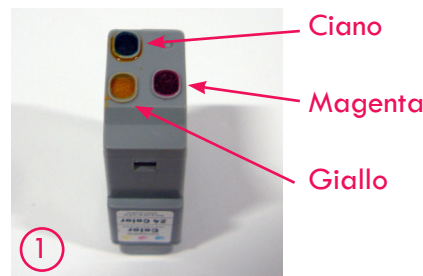
1. Rimuovi la cartuccia da ricaricare dalla relativa testina.

2. Inietta lentamente circa 3ml d'inchiostro del colore da ricaricare.



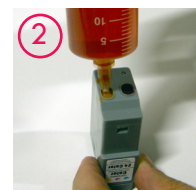
3. Lascia riposare la cartuccia 15 minuti circa dopo la ricarica, affinché l'inchiostro si distribuisca uniformemente nella cartuccia.

Istruzioni BCI-21Bk, BCI-24Bk:



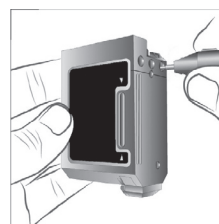
1. Rimuovi la tanica del colore dal suo alloggiamento cartuccia. da ricaricare dalla relativa testina.

2. Inietta circa 6ml d'inchiostro.



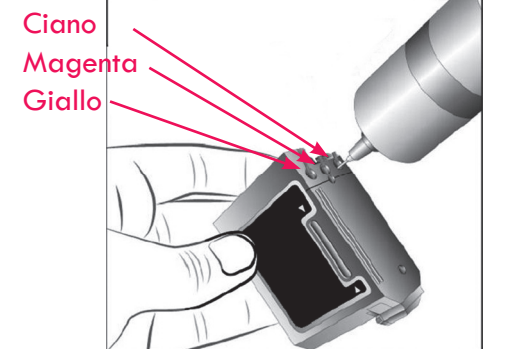
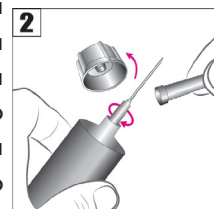
3. Lasciare riposare la cartuccia in questa posizione per circa 15 minuti prima di rimontarla.

Istruzioni BCI-05:



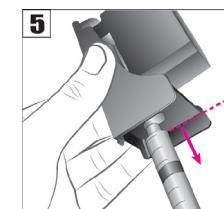
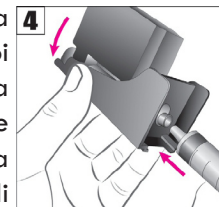
1. Aiutandoti con il punteruolo in dotazione rimuovi il tappo come mostrato in figura.

2. Togli il tappo dalla siringa ed assemblala con il pistoncino a corredo avvitandolo in senso orario, installa anche l'ago facendo molta attenzione.



3. Inserisci delicatamente la siringa all'interno della cartuccia ed inietta lentamente circa 5-7ml di inchiostro per colore.

4. Dopo aver ricaricato, inserisci la cartuccia nella refill clip e poi la siringa piccola nella guarnizione mantenendo la cartuccia inclinata di 45 gradi circa.



5. Aspira circa 1-1,5 ml di inchiostro. Estrai la cartuccia dalla clip e tamponala su di un panno carta per eliminare l'inchiostro superfluo.

TUTTI I MARCHI APPARTENGONO AI RISPETTIVI PROPRIETARI E SONO CITATI SOLO PER INDICARE LA 'COMPATIBILITA' DEI NOSTRI REFILL KIT AI MEDESIMI. INK-MATE E' UN MARCHIO REGISTRATO DI PROPRIETA' DI ALPHACHEM CO.

Prodotto da:

AlphaChem Co., Ltd.

ALPHACHEM CO. LTD, #407-1, MAETAN-DONG, PALDAL-GU, SUWON-CITY, KYONGGI-DO, KOREA

Distributore per l'Italia:

sidream.com

SIDREAM S.R.L. - VIA BORSELLINO, 1/D
42019 SCANDIANO - ARCETO (RE)
TEL. +39 0522 171 95